

GUIDE D'UTILISATION DES SYSTÈMES INFORMATIQUES

Table des matières

1. INTRODUCTION.....	1
2. ACCÈS AU PORTAIL D'ÉLECTIONS QUÉBEC.....	2
3. ACCÈS AUX SYSTÈMES INFORMATIQUES.....	3
3.1. Outlook (<i>courrier électronique</i>).....	3
3.2. Bibliothèque – Scrutins Provinciaux	3
3.3. Formations.....	4
3.4. GEP (système informatique d'Élections Québec).....	4
3.5. Simulation des résultats (Visible seulement dans le Portail des DS/DAS).....	5
4. DÉCONNEXION DU PORTAIL D'ÉLECTIONS QUÉBEC.....	6

* * *

1. Introduction

Ce guide s'adresse aux personnes qui utilisent les équipements et les systèmes informatiques d'Élections Québec dans les bureaux de vote situés dans les établissements d'enseignement (*BVEE-CRSEE*) et dans les bureaux de vote au bureau du directeur du scrutin, que ce soit au bureau principal ou dans le ou les bureaux secondaires (*BVDS*), ainsi qu'aux équipes de vote itinérant en région éloignée (*BVIRE*).

L'accès aux systèmes informatiques nécessaires au travail des utilisateurs se fait par le « Portail » d'Élections Québec. Chaque membre du personnel électoral doit connaître son code d'utilisateur et son mot de passe pour pouvoir se connecter à l'un ou à l'autre des systèmes. Ces informations lui seront communiquées par son directeur du scrutin (*DS*).



BESOIN D'AIDE?

Si vous rencontrez un problème lors de l'utilisation d'un système informatique, l'équipe de soutien des systèmes informatiques d'Élections Québec vous fournira un support téléphonique.

Le numéro se trouve dans l'enveloppe confidentielle remise au directeur du scrutin. Ce numéro et d'autres sont également inscrits sur le fond d'écran de chacun des portables.

Ce support est disponible tous les jours durant la période électorale pendant les heures officielles d'ouverture des bureaux des directeurs du scrutin.

2. Accès au Portail d'Élections Québec

Le Portail permet d'accéder aux différents services en ligne, et ce, à partir de tous les portables à votre disposition.

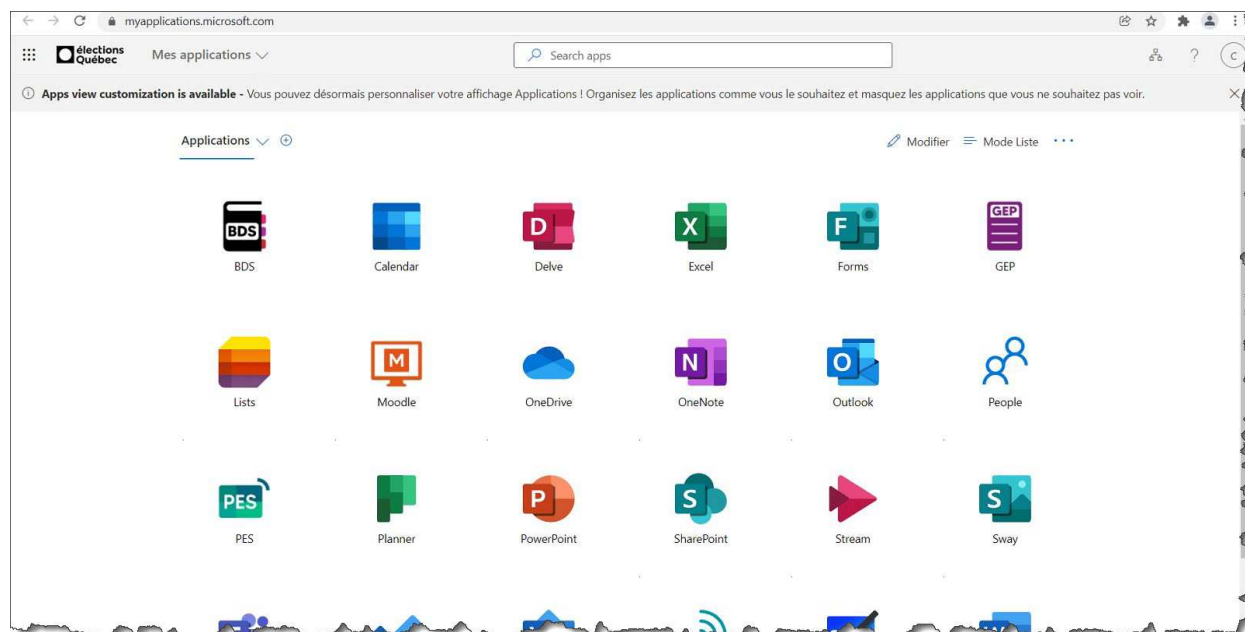


Il est essentiel d'être connecté à Internet pour accéder au Portail.

- Une fois que vous avez ouvert votre session Windows, double-cliquer sur l'icône « Portail » ci-dessous se trouvant sur votre bureau.





Comme vous pouvez le constater, le Portail contient diverses applications.



3. Accès aux systèmes informatiques dans le Portail

3.1. Outlook (courrier électronique)

Pour y accéder, vous avez deux choix :

- Cliquer sur l'icône  dans le Portail ou
- Cliquer sur le menu « Démarrer »  de votre barre des tâches située au bas de votre écran. Défilez la liste jusqu'à ce que vous arriviez à Outlook comme ceci :



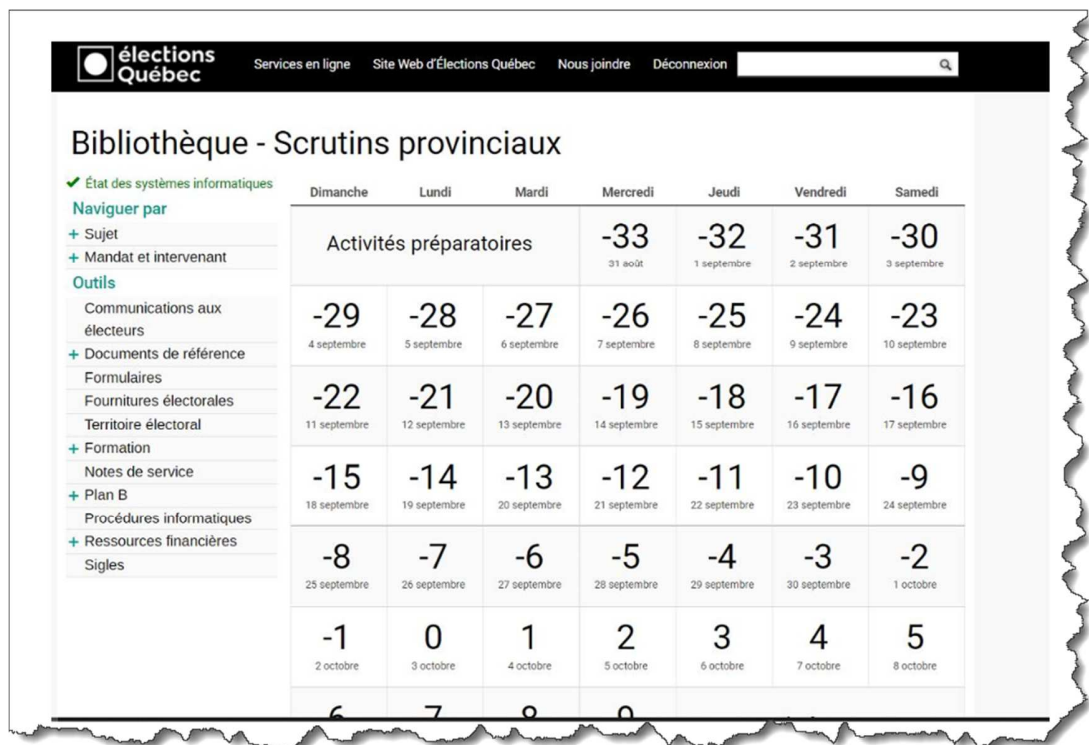
3.2. Bibliothèque – Scrutins Provinciaux

Pour y accéder, cliquer sur l'icône ci-dessous nommée BDS.



Vous remarquerez que l'application « Bibliothèque – Scrutins provinciaux » s'ouvre automatiquement vous permettant d'accéder à divers outils inscrits dans la liste.

Note : Vous pouvez, entre autres, consulter les différentes procédures informatiques dans cette application.



élections Québec Services en ligne Site Web d'Élections Québec Nous joindre Déconnexion

Bibliothèque - Scrutins provinciaux

✓ État des systèmes informatiques

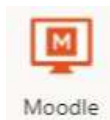
Naviguer par

- + Sujet
- + Mandat et intervenant
- Outils**
- Communications aux électeurs
- + Documents de référence
- Formulaires
- Fournitures électorales
- Territoire électoral
- + Formation
- Notes de service
- + Plan B
- Procédures informatiques
- + Ressources financières
- Sigles

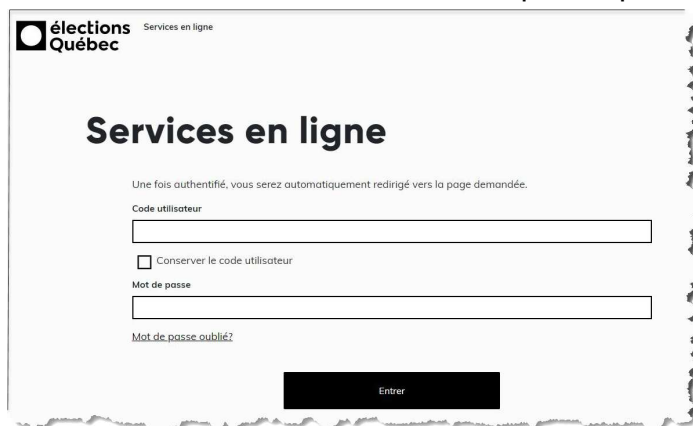
	Dimanche	Lundi	Mardi	Mercredi	Jeudi	Vendredi	Samedi
Activités préparatoires				-33 31 août	-32 1 septembre	-31 2 septembre	-30 3 septembre
Communications aux électeurs	-29 4 septembre	-28 5 septembre	-27 6 septembre	-26 7 septembre	-25 8 septembre	-24 9 septembre	-23 10 septembre
Formulaires							
Fournitures électorales	-22 11 septembre	-21 12 septembre	-20 13 septembre	-19 14 septembre	-18 15 septembre	-17 16 septembre	-16 17 septembre
Territoire électoral							
Formation							
Notes de service	-15 18 septembre	-14 19 septembre	-13 20 septembre	-12 21 septembre	-11 22 septembre	-10 23 septembre	-9 24 septembre
Plan B							
Procédures informatiques							
Ressources financières	-8 25 septembre	-7 26 septembre	-6 27 septembre	-5 28 septembre	-4 29 septembre	-3 30 septembre	-2 1 octobre
Sigles							
	-1 2 octobre	0 3 octobre	1 4 octobre	2 5 octobre	3 6 octobre	4 7 octobre	5 8 octobre
	6	7	8	9			

3.3. Formations

- Pour y accéder, cliquer sur l'icône ci-dessous nommée « Moodle ».



- Inscrire le code utilisateur et le mot de passe, puis cliquer sur le bouton « Enter ».

A screenshot of the Moodle login page. At the top left, it says 'élections Québec Services en ligne'. The main heading is 'Services en ligne'. Below this, there is a message: 'Une fois authentifié, vous serez automatiquement redirigé vers la page demandée.' There are two input fields: 'Code utilisateur' and 'Mot de passe'. Below the 'Code utilisateur' field is a checkbox labeled 'Conserver le code utilisateur'. Below the 'Mot de passe' field is a link 'Mot de passe oublié?'. At the bottom center is a black button labeled 'Entrer'.

3.4. GEP (système informatique d'Élections Québec)

- Pour y accéder, cliquer sur l'icône ci-dessous nommée « GEP ».



GEP

- Inscrire le code d'utilisateur et le mot de passe, (ceux que vous avez utilisés pour l'ouverture du portable), puis cliquer sur le bouton « **Ouvrir une session** ».

A screenshot of the GEP login page. At the top center is the 'élections Québec' logo. Below it, there are two input fields: 'Code d'utilisateur' and 'Mot de passe'. The 'Code d'utilisateur' field contains the placeholder text 'Inscrire votre code d'utilisateur'. The 'Mot de passe' field contains the placeholder text 'Inscrire votre mot de passe'. Below the 'Mot de passe' field is a checkbox labeled 'Modifier mon mot de passe après l'authentification'. At the bottom center is a green button labeled 'Ouvrir une session'. Below the button is a link 'Mot de passe oublié?'.

Note : Pour l'utilisation de GEP, consulter la documentation disponible dans la « Bibliothèque – Scrutins provinciaux ».

3.5. Simulation des résultats (visible uniquement dans le Portail des DS/DAS)

- Cliquer sur l'icône GEP - SIMULATION.



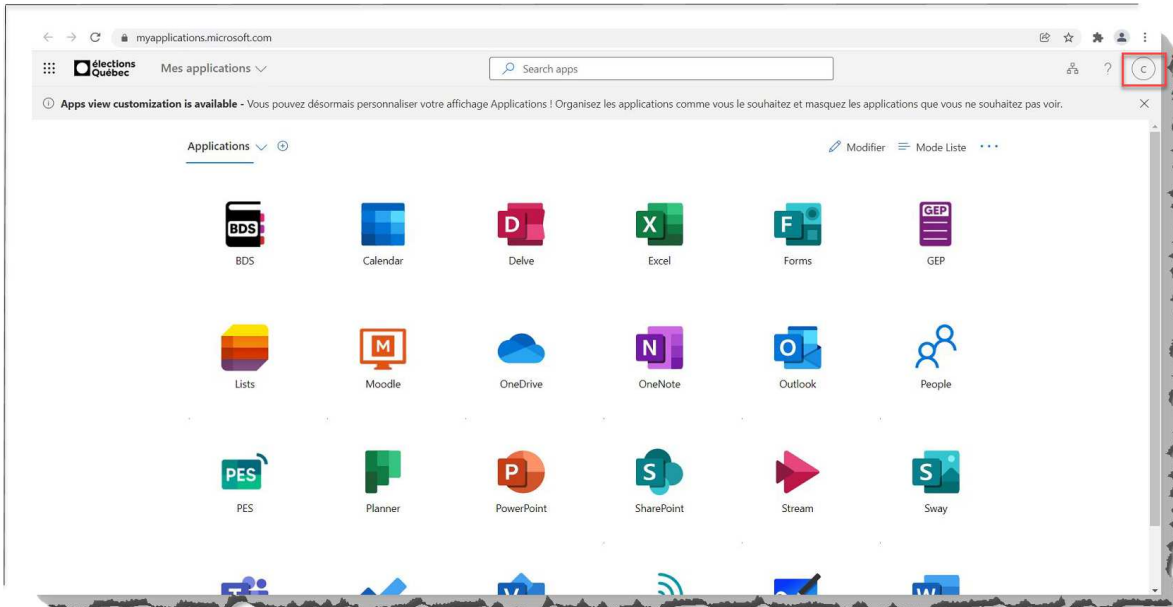
- Inscrire le code utilisateur et le mot de passe spécifiquement créés pour l'application « GEP - SIMULATION », puis cliquer sur le bouton « **Ouvrir une session** ».



Note : Pour l'utilisation de GEP en simulation, consulter la documentation disponible dans la « Bibliothèque – Scrutins provinciaux ».


4. Déconnexion du « Portail » d'Élections Québec

- Lorsque vous êtes dans la fenêtre du Portail, cliquer sur la lettre entourée d'un cercle située en haut à droite de l'écran. Dans l'exemple ci-dessous, il s'agit d'un « C » pour Circonscription.



- Une autre fenêtre apparaît. Cliquer sur « Se déconnecter »



- Cliquer finalement sur le bouton de fermeture  situé dans le coin supérieur droit afin de fermer la fenêtre du navigateur.