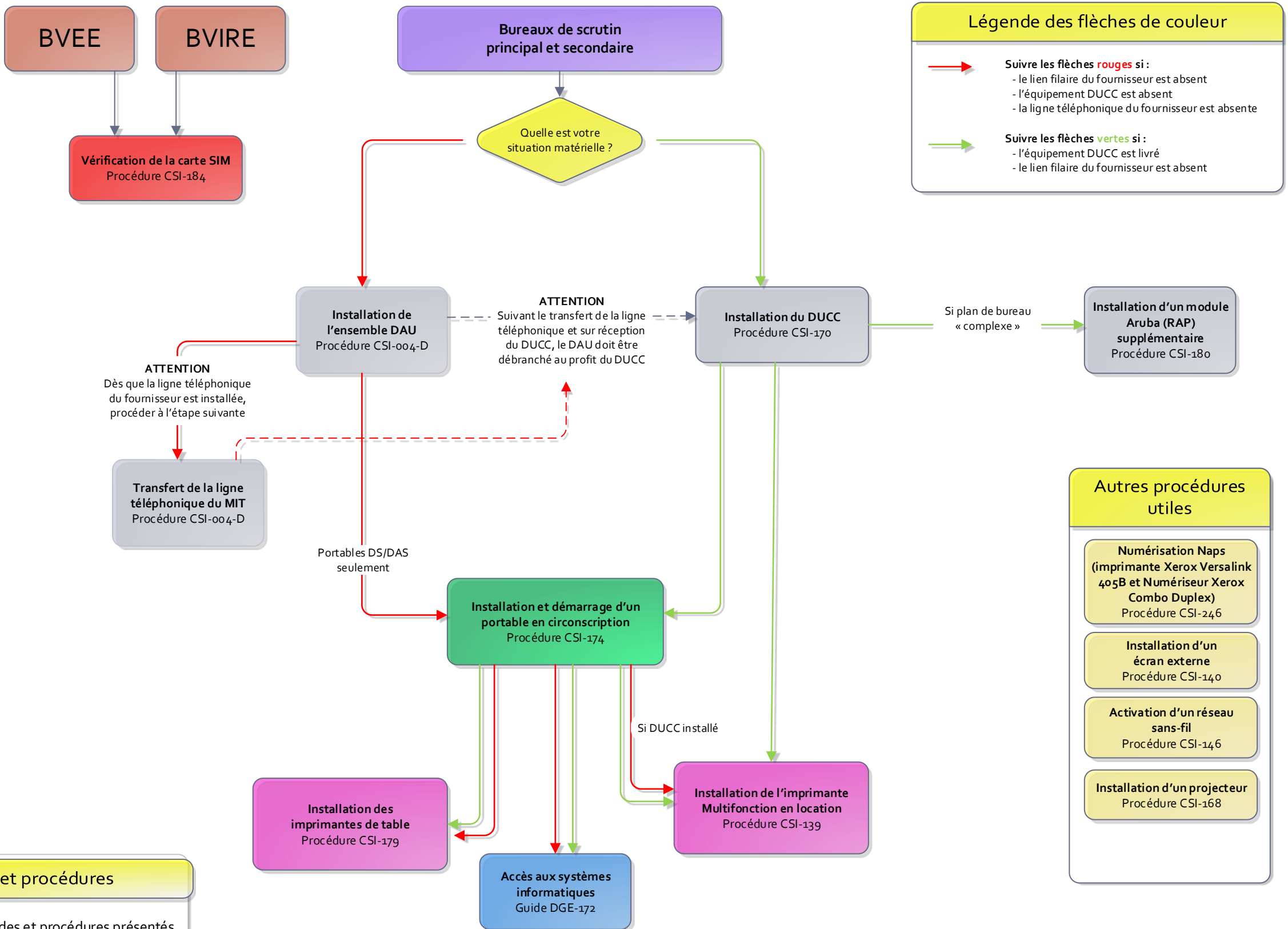


Ouverture d'un bureau de scrutin lors d'un événement électoral

Ensemble des procédures informatiques



Légende des flèches de couleur

Suivre les flèches rouges si :

- le lien filaire du fournisseur est absent
- l'équipement DUCC est absent
- la ligne téléphonique du fournisseur est absente

Suivre les flèches vertes si :

- l'équipement DUCC est livré
- le lien filaire du fournisseur est absent

Autres procédures utiles

- Numérisation Naps**
(imprimante Xerox Versalink 405B et Numériseur Xerox Combo Duplex)
Procédure CSI-246
- Installation d'un écran externe**
Procédure CSI-140
- Activation d'un réseau sans-fil**
Procédure CSI-146
- Installation d'un projecteur**
Procédure CSI-168

Guides et procédures

L'ensemble des guides et procédures présentés sur ce diagramme de processus opérationnels sont disponibles au Portail à partir des Services en ligne d'Élections Québec (bibliothèque).